



Alla oleva dokumentti on digitaalisesti allekirjoitettu. Allekirjoittajien ja dokumenttien tiedot

Dokumentti

Rasitesopimus 837-102-421-
1 (Frenckellin konttori)
allekirjoitettava.pdf

Tiedosto

d940fe5d7a96ac8fa0658c53a4cd87f63a6497f35ddb9bae6da4beadee63cbeb5891
1935e405baa11272fe6407743f4c177c11b0922b42d180e6a203739fd992

Tarkistesumma

Allekirjoittajat

Marko Johannes Kuusisto

Nimi

Tunnistautumistapa: sähköposti, SMS-tunnistautuminen
Allekirjoitustapa: GenericoIdc

25.9.2024

Päivämäärä

Ekholm Virpi Johanna

Nimi

Tunnistautumistapa: sähköposti, SMS-tunnistautuminen
Allekirjoitustapa: GenericoIdc

25.9.2024

Päivämäärä

Dokumenttien aitouden varmentaminen

Prosessin luontihetkellä kaikista allekirjoitukseen liitetyistä dokumenteista on laskettu tarkistesumma SHA-512 algoritmillä. Varmennuslinkki ohjaa sivulle jossa voitte selvittää onko hallussanne oleva dokumentti sama joka prosessiin on alun perin liitetty ja se jonka olette allekirjoittaneet.

<https://turva.tampere.fi/verify.cgi?link=5DDQNFKyE2hoSzy3uog58mfZHezK0ZclPS5bzjVKD4s2Azm3T>

RASITESOPIMUS

SOPIMUKSEN OSAPUOLET

1. Tampereen kaupunki (y-tunnus 0211675-2)
PL 487
33101 Tampere,
tontin 837-102-421-1 sekä yleisten alueiden 837-102-9901-0 ja
837-102-9902-0 omistajana,
jäljempänä kaupunki
2. M/K Tampere XII Oy (y-tunnus 3435725-1)
Saapastie 2
33950 Pirkkala,
tontin 837-102-421-1 vuokraoikeuden haltijana,
jäljempänä vuokraoikeuden haltija

SOPIMUKSEN TARKOITUS

Tontin 837-102-421-1 vuokraoikeuden haltija M/K Tampere XII Oy saneeraa tontilla sijaitsevan Frenckellin konttorin ja saneeraustöiden yhteydessä rakennukseen tehdään kaksi uutta sisäänkäyntiä rakennuksen Frenckellinaukion puoleiseen julkisivuun.

Tällä sopimuksella sovitaan rakennuksen uusien ja olemassa olevien sisäänkäyntien portaiden, luiskan ja katosten sekä olemassa olevan parvekkeen sijoittamista koskevien rasitteiden perustamisesta yleisille alueille 837-102-9901-0 ja 837-102-9902-0.

SOPIMUKSEN EHDOT

1. Tontilla 837-102-421-1 on pysyvä oikeus sijoittaa liitteenä olevien piirustusten (liite 1 ja liite 2) mukaisesti yleisille alueille 837-102-9901-0 ja 837-102-9902-0 tontilla 837-102-421-1 sijaitsevan rakennuksen:
 - uuden sisäänkäynnin (sisäänkäynti 1) portaat (kulkuyhteysrasite) ja katos (sietorasite)
 - uuden sisäänkäynnin (sisäänkäynti 2) portaat ja luiska (kulkuyhteysrasite)
 - olemassa oleva parveke (sisäänkäynnin 2. yläpuolella, sietorasite).
 - olemassa olevan sisäänkäynnin (sisäänkäynti 3.) portaat (kulkuyhteysrasite) ja uusi katos (sietorasite).

Rasitealueet on merkitty liitteenä olevaan piirustukseen (liite 1) punaisella viivoituksella.

2. Rasiteoikeuksista ei makseta korvausta.
3. Tontin 837-102-421-1 vuokraoikeuden haltija vastaa rasitealueiden ja niille rakennettavien ja niillä olemassa olevien rakenteiden rakentamisesta ja kunnossapidosta sekä niistä aiheutuvista kustannuksista.
4. Tontin 837-102-421-1 vuokraoikeuden haltija on velvollinen selvittämään rasitealueilla mahdollisesti olemassa olevat johdot ja muut maanalaiset rakenteet.
5. Tontin 837-102-421-1 vuokraoikeuden haltija on velvollinen huolehtimaan, että hänellä on kaikki rakennushankkeen toteuttamiseen tarvittavat viranomaisluvut, ja että hän noudattaa lainsäädännön ja viranomaisten mahdollisesti asettamia vaatimuksia ja määräyksiä.

6. Mikäli tontin 837-102-421-1 vuokraoikeuden haltija luovuttaa alueeseen perustuvan oikeutensa kolmannelle, sitoutuu tämä ottamaan luovutuskirjaan ehdon siitä, että tämä sopimus oikeuksineen ja velvollisuuksineen sitoo myös luovutuksensaajaa.
7. Sopimuksen osapuolilla on muita osapuolia enempää asiassa kuulematta ja ilman eri valtuutusta hakea tämän sopimuksen mukaisten rasitteiden kirjaamista rekisteriin. Rasitteiden perustamiskustannuksista vastaa tontin 837-102-421-1 vuokraoikeuden haltija.
8. Tämä sopimus tulee kaupunkia lopullisesti sitovaksi, kun kaupungin tämän sopimuksen hyväksymistä koskeva päätös on saanut lainvoiman.

ALLEKIRJOITUKSET

Tämä sopimus on allekirjoitettu sähköisesti ja jokainen sopijapuoli on saanut sopimuksesta samansisältöisen kappaleen.

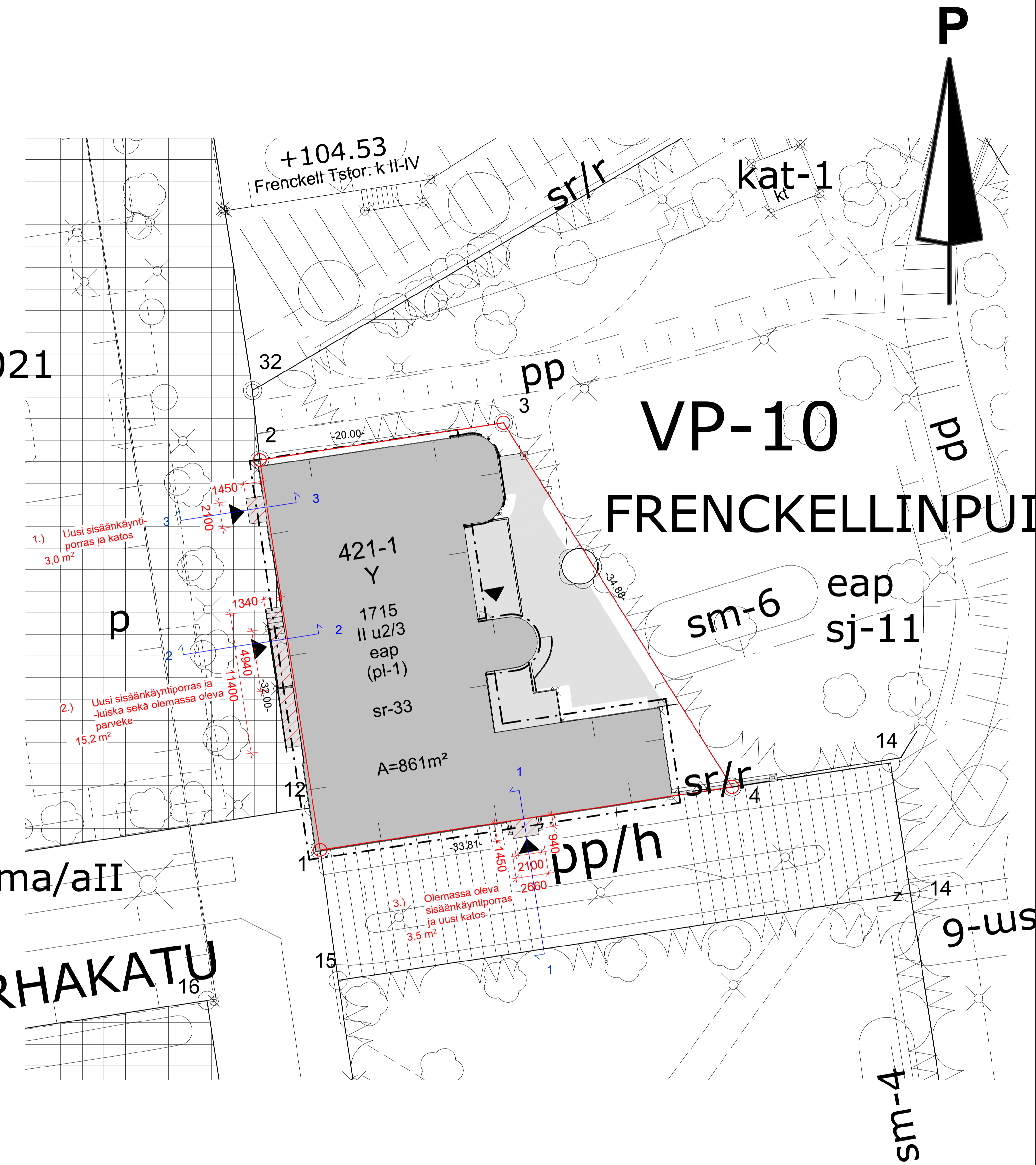
Tampereen kaupunki

kiinteistöjohtaja Virpi Ekholm

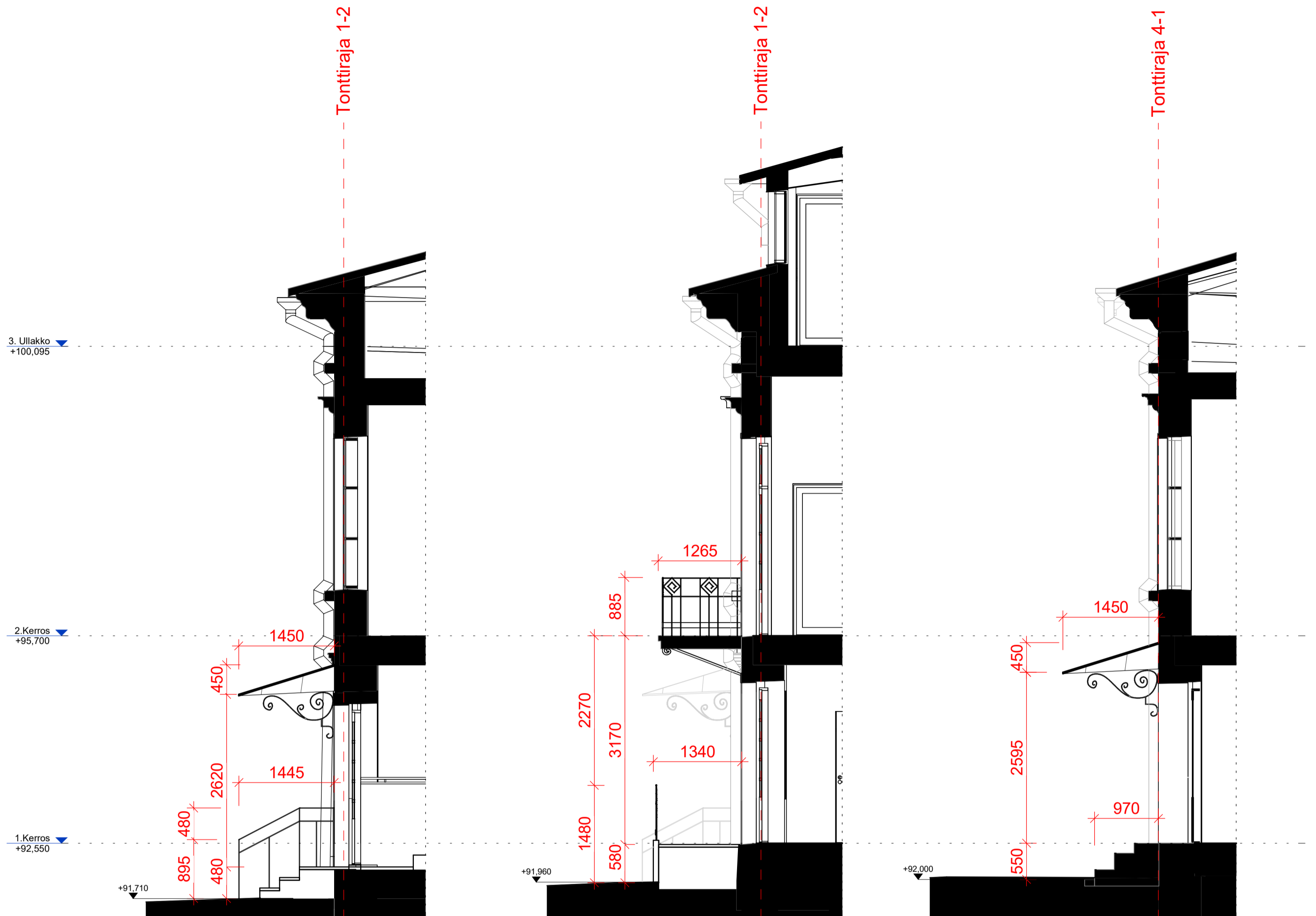
M/K Tampere XII Oy

toimitusjohtaja Marko Kuusisto

Liitteet: liite 1 (piirustus, sisäänkäynnit osa 1), liite 2 (piirustus, sisäänkäynnit osa 2)



Kaupunginosa 2, Tammerkoski	Kortteli / Tila 421 / Tontti 1	Tontti / Rno 837-102-421-1	Viranomaisten merkintöjä
Rakennustoimenpide Korjaus- ja muutusrakentaminen	Karttakoordinaatisto / korkeusjärjestelmä ETRS-GK24 / N2000	Laji Pääpiirustus	Juokseva nro
Kohde Frenckell konttori	Sisältö Rasitesopimusten liitteet, sisäänkäynnit osa 1	Mittakaavat 1:200	pdf
Puutarhankatu 2 33100, Tampere	Piirtäjä Kalevi Näkki	Projekti, suunnitteluala- ja piirustusnumero 3233-ARK-0009-Liite 4.1	
Päiväys 03.06.2024	Vastuullinen suunnittelija Joni Arvola, Lauri Mäkinen		



1.) Luoteiskulma, länteen

Palautettu sisäänkäynti toimistotilaan
Uusi porras ja katos
 3,0 m²

2.) Länsisivu

Olemassa oleva parveke
 Palautettu pääsisäänkäynti
Uusi porras ja pyörätuoliliuiska
 15,2 m²

3.) Eteläsivu

Olemassa oleva sisäänkäynti
Vanha porras ja uusi katos
 3,5 m²

Kaupunginosa 2, Tammerkoski	Kortteli / Tila 421 / Tontti 1	Tontti / Rno 837-102-421-1	Viranomaisten merkintöjä
Rakennustoimenpide Korjaus- ja muutostyö	Karttakoordinaatisto / korkeusjärjestelmä ETRS-GK24 / N2000	Laji Pääpiirustus	Juokseva nro
Kohde Frenckell konttori		Sisältö Rasitesopimusten liitteet, sisäänkäynnit osa 2	Mittakaavat 1:50
Puutarhankatu 2 33100, Tampere			pdf
Pääsuunnittelija Kalevi Näkki		Piirtäjä KSA	
Päiväys 03.06.2024	Vastuullinen suunnittelija Joni Arvola, Lauri Mäkinen	Projekti, suunnittelulala- ja piirustusnumero 3233-ARK-0009-Liite 4.2	

ARCO

ARCO ARCHITECTURE COMPANY
HELSINKI - TAMPERE - TURKU - OULUARCO.FI
kalevi.nakki@arco.fi